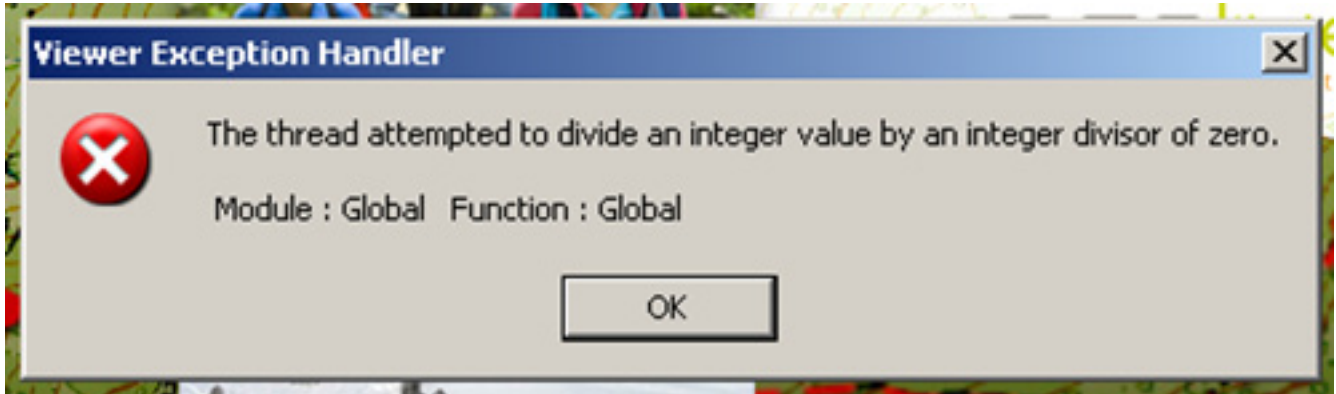


PC EDITOR

**J'ai un message d'erreur « Viewer exception handler» lorsque je lance le logiciel.
Que faire?**



Si ce message d'erreur apparaît lorsque vous lancez le PC Editor, supprimez le dossier «geolives» se trouvant dans le répertoire C:\Documents and settings\Votre nom d'utilisateur\Application data sous Windows XP ou dans le répertoire C:\Users\Votre nom d'utilisateur\AppData\Roaming sous Windows Vista et 7.

Si après cette manipulation, un problème persiste, écrivez-nous à contact@geolives.com.

